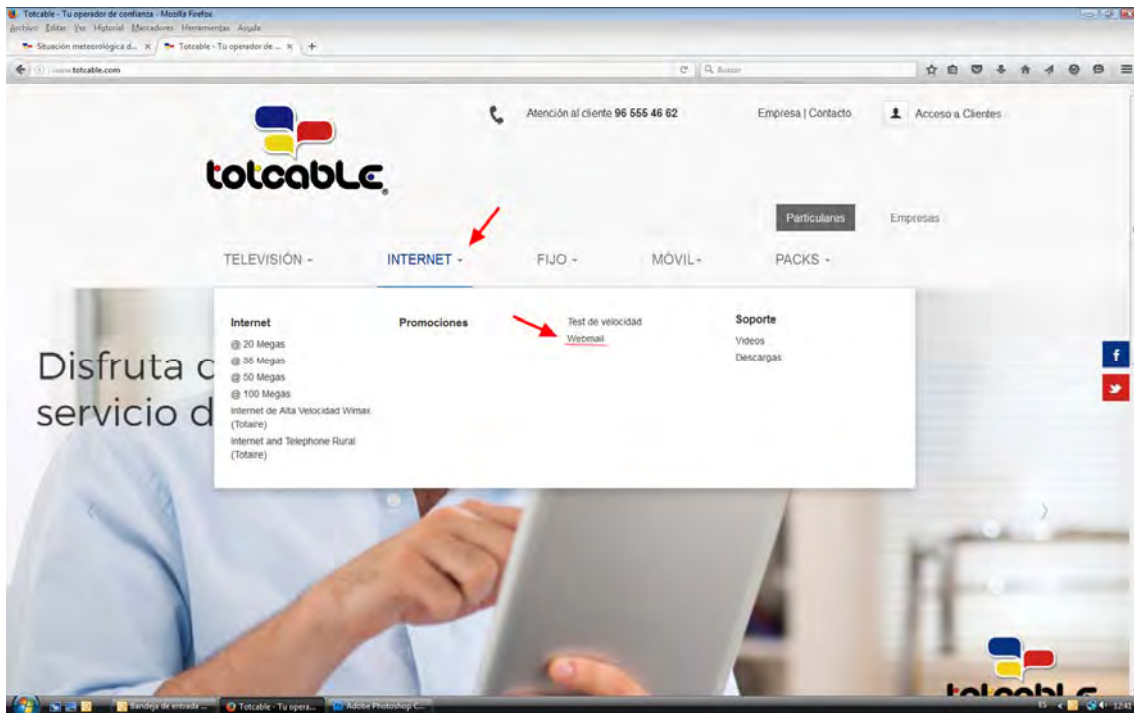




Tutorial sobre como acceder a tu Webmail

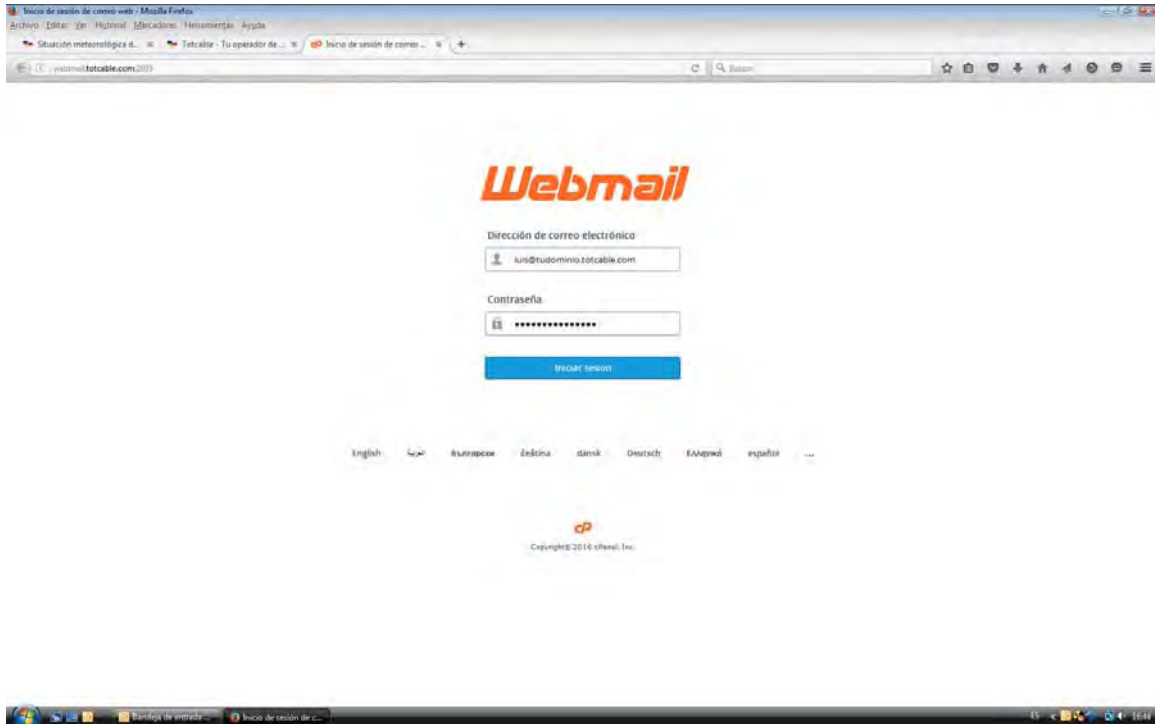
1. Abre tu navegador e introduce la dirección www.totcable.com

Desde www.totcable.com haz clic sobre las opciones marcadas con la flecha roja.



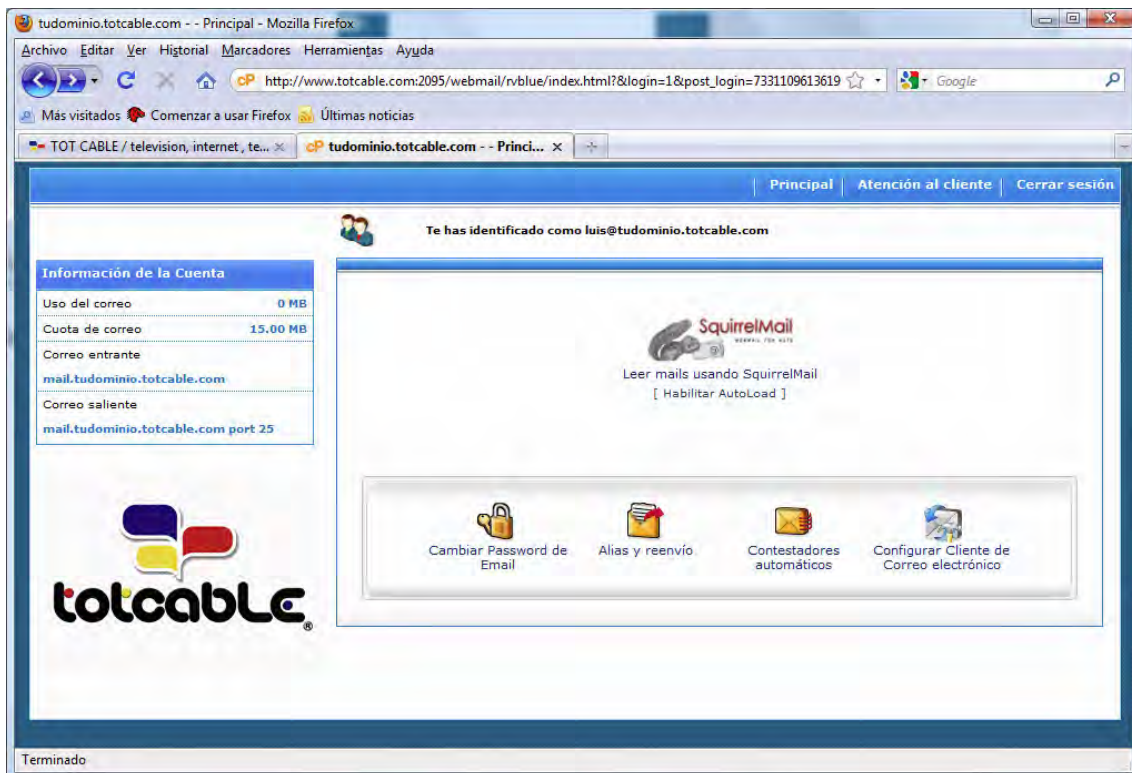


2. Introduce tu Email (dirección de correo completa) y tu contraseña.



Haz clic en el botón “Login” (Inicio de sesión)

3. Haz clic sobre SquirrelMail (programa webmail)



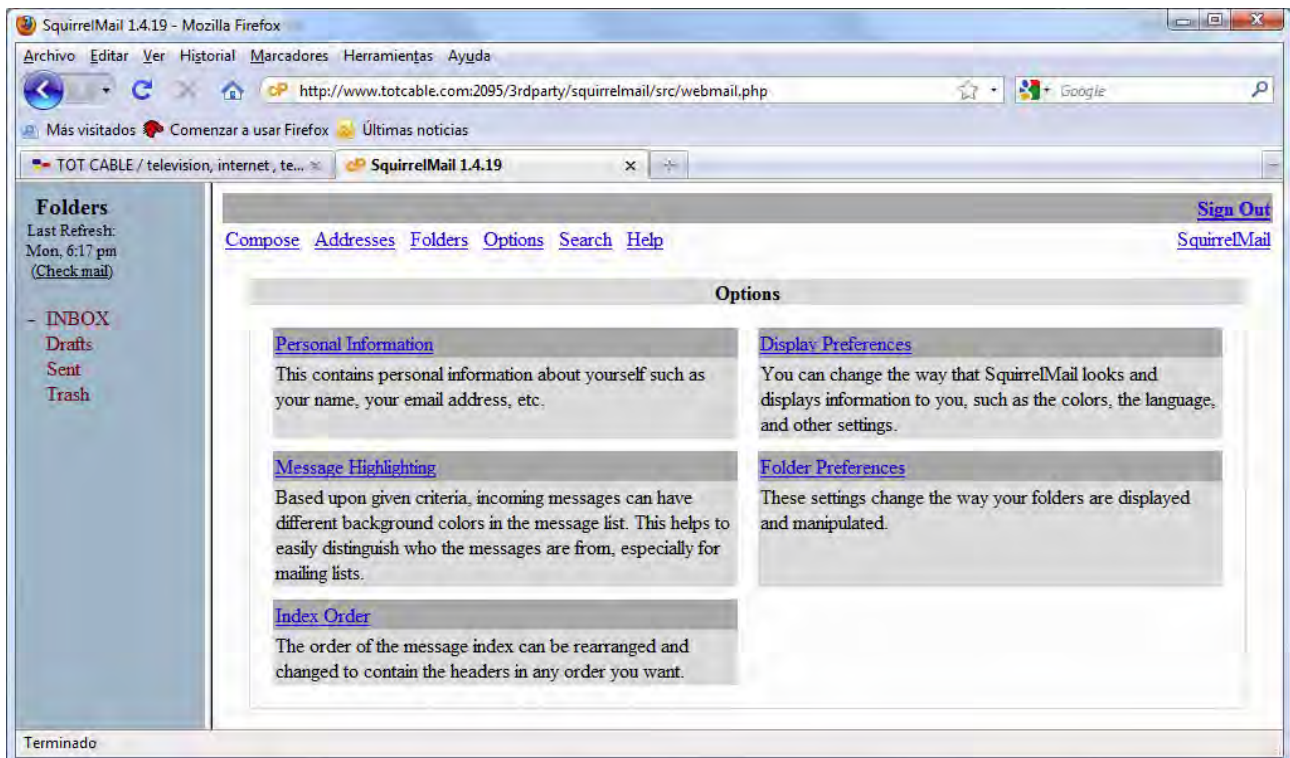
Puedes habilitar el “AutoLoad” para que se cargue automáticamente la próxima vez.



Ya estas en tu cuenta Webmail. La primera vez que entramos deberemos configurar como mínimo el idioma. Para esto hacemos clic sobre la opción “Options”

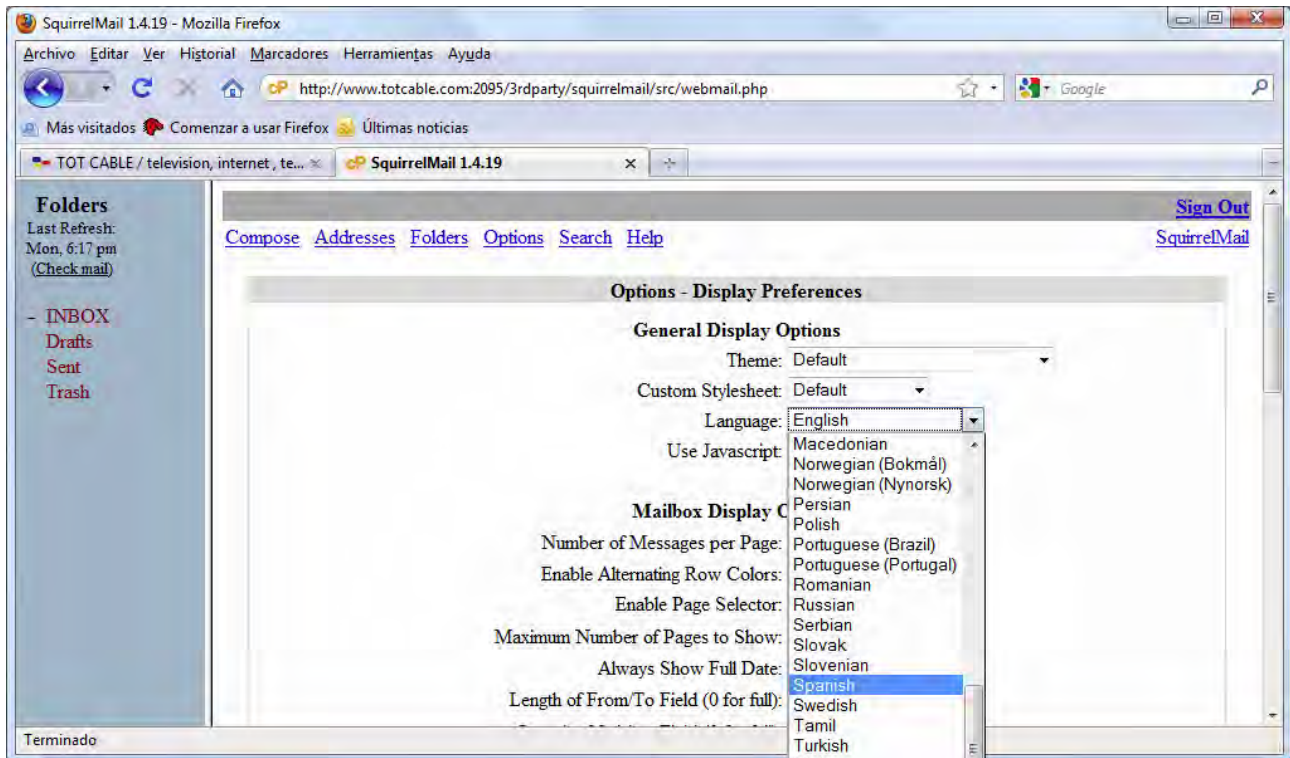


Y una vez aquí hacemos clic sobre la opción “Display Preferences”

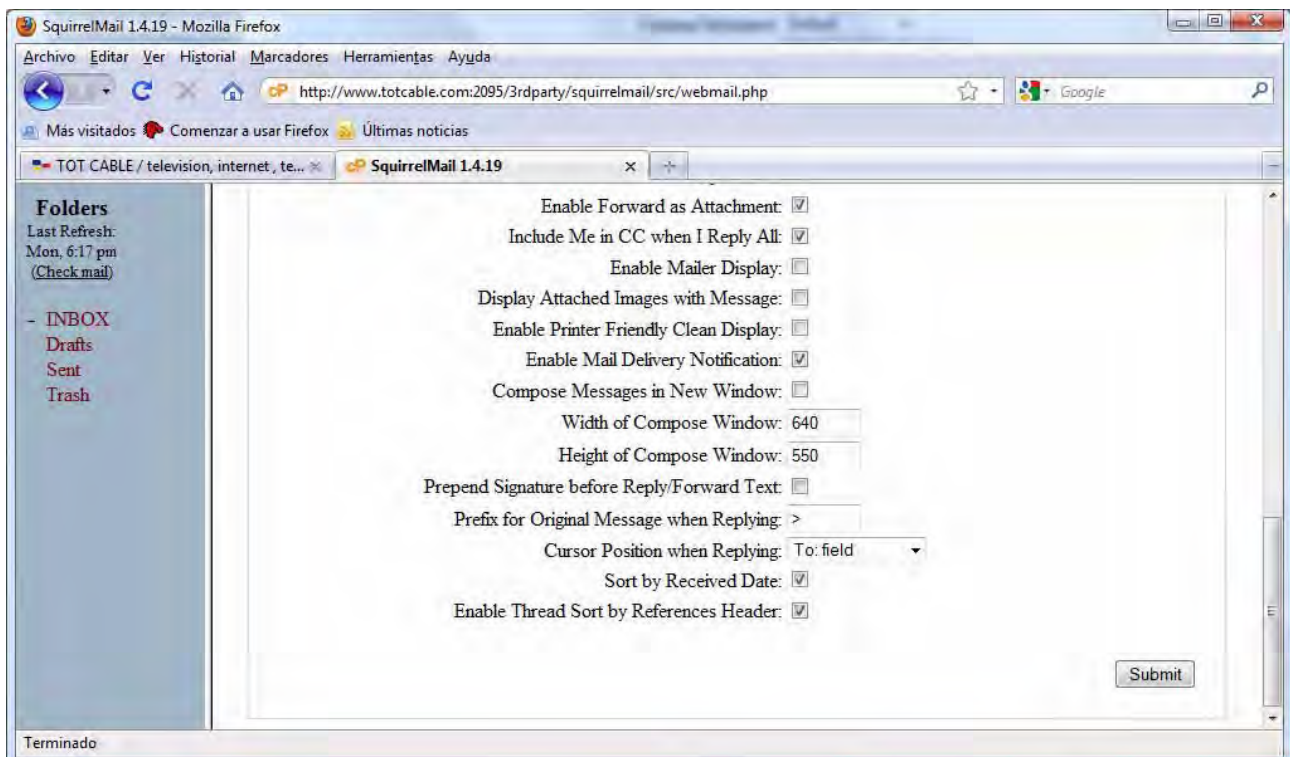




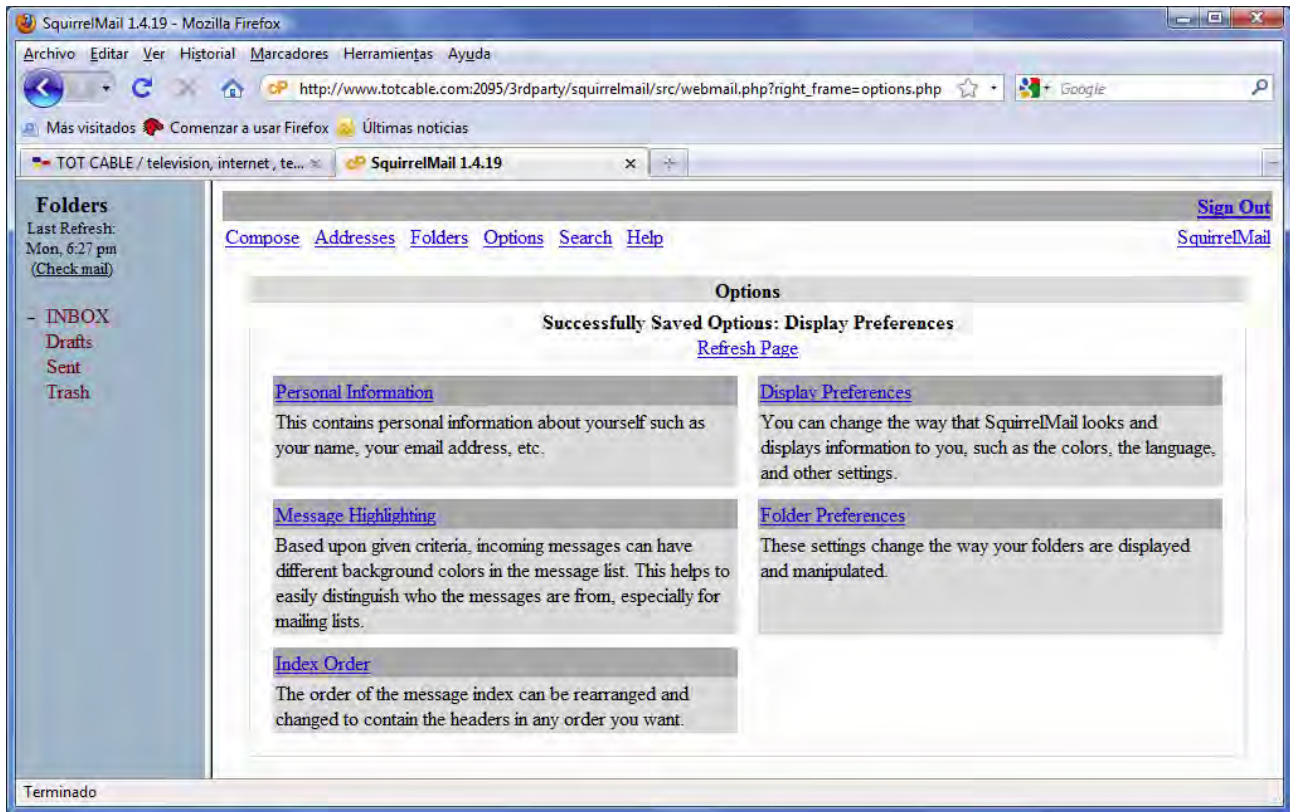
Hacemos clic sobre la lista “Language” y seleccionamos el idioma deseado.



Nos desplazamos al final de la página y hacemos clic sobre el botón “Submit”



Hacemos clic sobre la opción “Refresh Page”



y ya tenemos configurado nuestro cliente de Webmail en el idioma deseado

